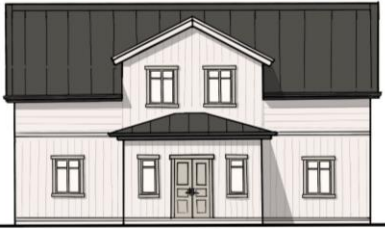
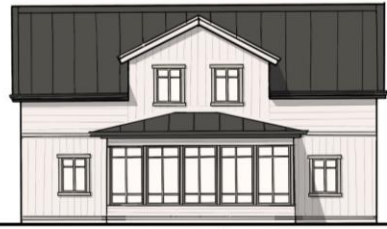


Skissförslag och utlåtande från arkitekt



Fasad mot väster



Fasad mot öster



Fasad mot norr



Fasad mot söder

Ett vackert hus till en vacker plats, trävillan i lantlig stil med mörkt plåttak och ljusa kulörer blickar ut över vatten och fjäll.

Då tidigare förhandsbesked anger att en nybyggnad på fastigheten *bör anpassas till områdets karaktär vad beträffar proportion, volym, material och utvändigt färgsättning*, har skissförslaget utformats för att stämma in med den omkringliggande bebyggelsens stildrag och uttryck.

Byggnadens placering och fotavtryck (storlek) fastställs utefter vissa avståndskrav, dels standardkravet på 4m från fastighetsgräns, samt skyddsavstånd från omkringliggande brukad mark och säkerhetsavstånd från järnvägsspår. Ett förråd/garage kan även uppföras fristående från huvudbyggnaden, närmare järnvägsspåret.

På grund av buller från närliggande järnväg bör uteplats placeras på den östra sidan (motsatt sida från järnvägen). Om en uteplats placeras här, kan fler placeras på övriga sidor då endast en uteplats måste uppfylla bullerkraven.

I det här skissförslaget finns ett glasat uterum på östra sidan, men om önskas kan även **två balkonger** läggas till: 1. ovanpå det glasade uterummet, och 2. ovanpå farstun på västra sidan.

I detta skissförslag finns inritat en generös markstensbelagd uteplats som sträcker sig från öster över gaveln i sydlig riktning till väster, där bästa solläget är från tidig morgon till eftermiddag. Här kan utemöbler placeras och sommarmiddagar avnjutas med vacker vy över Storsjön.



Flygbild erhållen från Storsjömäklarna, ny byggnad och träd inklustrad ovanpå foto.

* Skissförslaget baseras på information från tidigare (utgången) förhandsbesked samt bullerutredning, material erhållet av mäklare. Observera att detta endast är ett skissförslag i tidigt idéstadie.