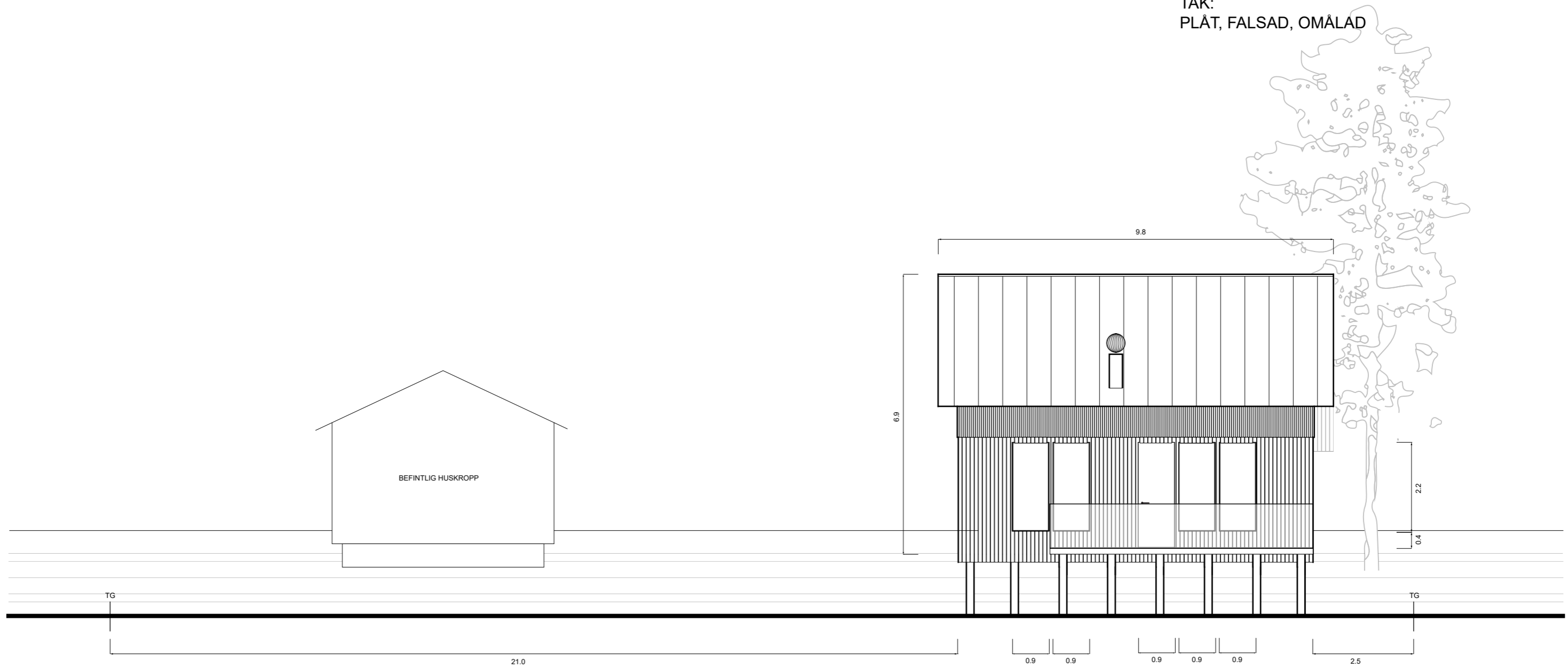


FASAD:
STÄENDE OMVÄND LOCKPANEL [90+10mm & 45+5mm]
OMÅLAD, KÄRNFURU/ORGANOWOOD.
FÖNSTER, OSPRÖJSADE

TAK:
PLÅT, FALSAD, OMÅLAD



KÄRNVIRKE ARKITEKTUR	
Tommy Vince, Arkitekt MSA	
PROJEKT: PROJEKT JONAS DAUNFELDT_HUS_2021	
Diariennr	
Nybyggnad av flerplansbostad	
Fasadritning, Nord	
Skala 1:100 [A3]	2021-07-20